



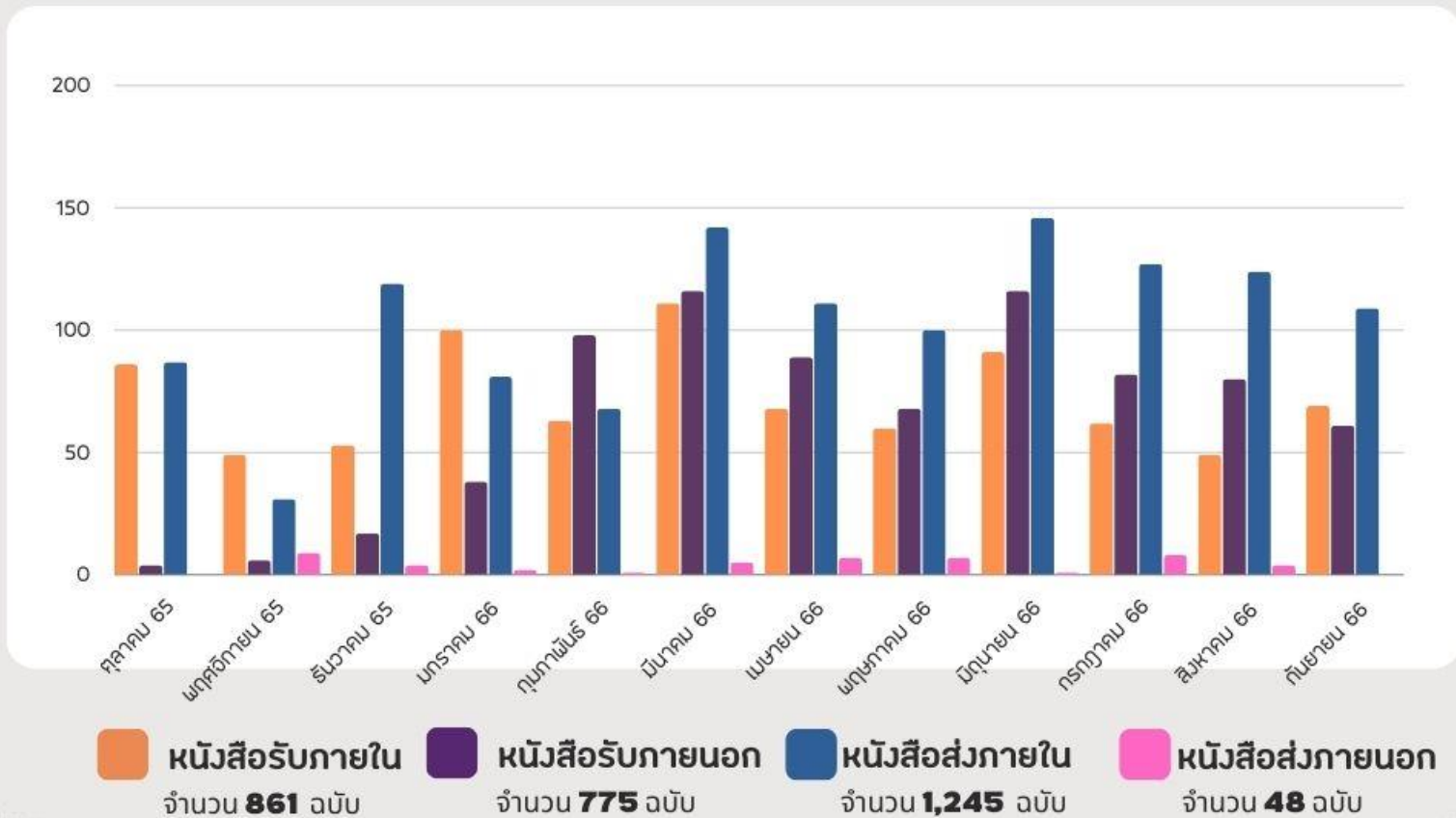
รายงานสถิติการให้บริการตามภารกิจ
ปีงบประมาณ พ.ศ. 2566
(1 ตุลาคม 2565 – 30 กันยายน 2566)

สำนักงานสภามหาวิทยาลัยพะเยา
มหาวิทยาลัยพะเยา

รายงานสถิติจำนวนการรับ - ส่งหนังสือราชการในระบบ UP-DMS
ปีงบประมาณ พ.ศ. 2566 (1 ตุลาคม 2565 - 30 กันยายน 2566)



รายงานสถิติจำนวนการรับ - ส่งหนังสือราชการในระบบ UP-DMS
ปีงบประมาณ พ.ศ. 2566 (1 ตุลาคม 2565 - 30 กันยายน 2566)



ข้อมูล : งานธุรการ สำนักงานสภามหาวิทยาลัยพะเยา

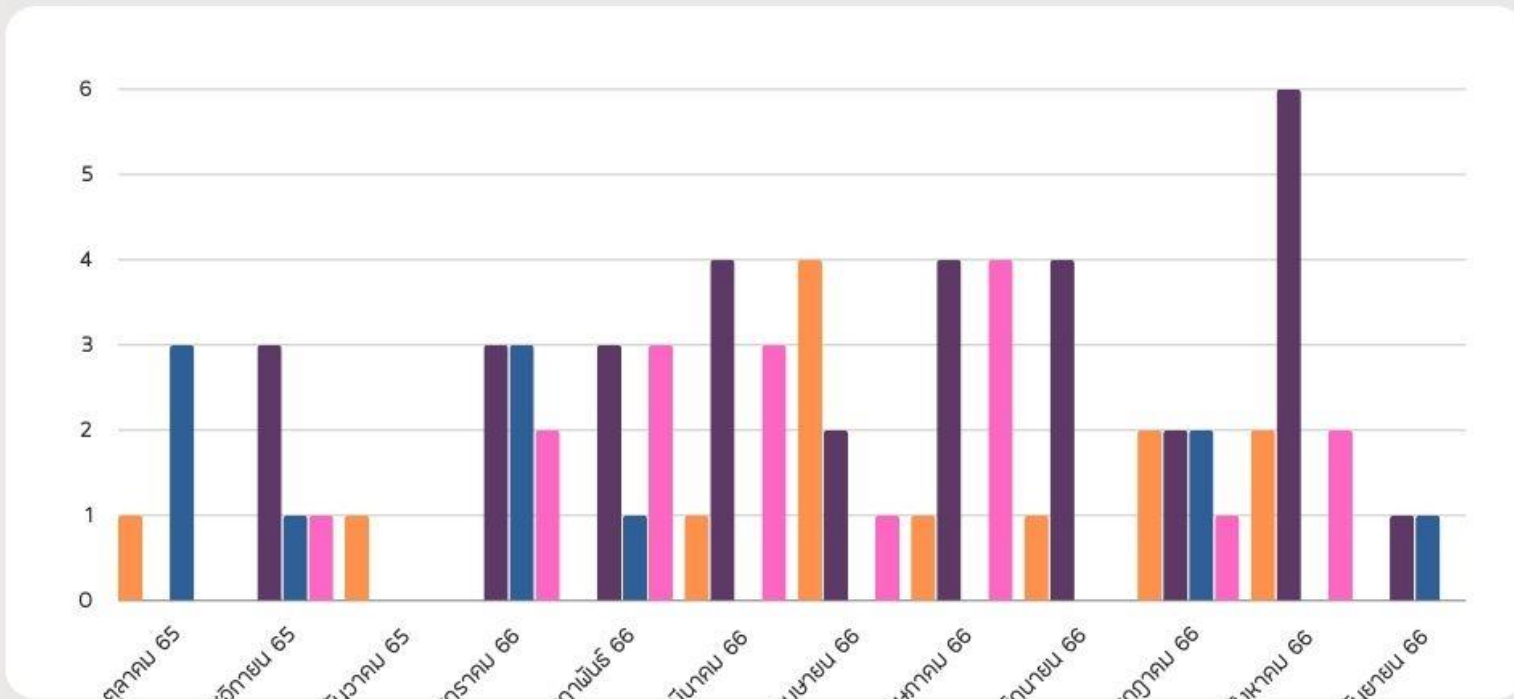
รายงานสถิติจำนวนการรับ - ส่งหนังสือราชการ ในระบบ UP -DMS
ปีงบประมาณ พ.ศ. 2566 (1 ตุลาคม 2566 - 30 กันยายน 2566)

ลำดับที่	เดือน ปี	หนังสือรับ		หนังสือส่ง		รวม (ฉบับ)
		ภายใน	ภายนอก	ภายใน	ภายนอก	
1	ตุลาคม 2565	86	4	87	0	177
2	พฤศจิกายน 2565	49	6	31	9	95
3	ธันวาคม 2565	53	17	119	4	193
4	มกราคม 2566	100	38	81	2	221
5	กุมภาพันธ์ 2566	63	98	68	1	230
6	มีนาคม 2566	111	116	142	5	374
7	เมษายน 2566	68	89	111	7	275
8	พฤษภาคม 2566	60	68	100	7	235
9	มิถุนายน 2566	91	116	146	1	354
10	กรกฎาคม 2566	62	82	127	8	279
11	สิงหาคม 2566	49	80	124	4	257
12	กันยายน 2566	69	61	109	0	239
รวม (ฉบับ)		861	775	1,245	48	2,929

รายงานสถิติการให้บริการจัดซื้อจัดจ้าง
ปีงบประมาณ พ.ศ. 2566 (1 ตุลาคม 2565 – 30 กันยายน 2566)



รายงานสถิติการให้บริการจัดซื้อจัดจ้าง
ปีงบประมาณ พ.ศ. 2566 (1 ตุลาคม 2565 – 30 กันยายน 2566)



จัดซื้อเงินสด
จำนวน 13 ครั้ง

จัดซื้อเงินสด
จำนวน 32 ครั้ง

จัดจ้างเงินสด
จำนวน 11 ครั้ง

จัดจ้างเงินสด
จำนวน 17 ครั้ง

ข้อมูล : งานธุรการ สำนักงานสภามหาวิทยาลัยพะเยา

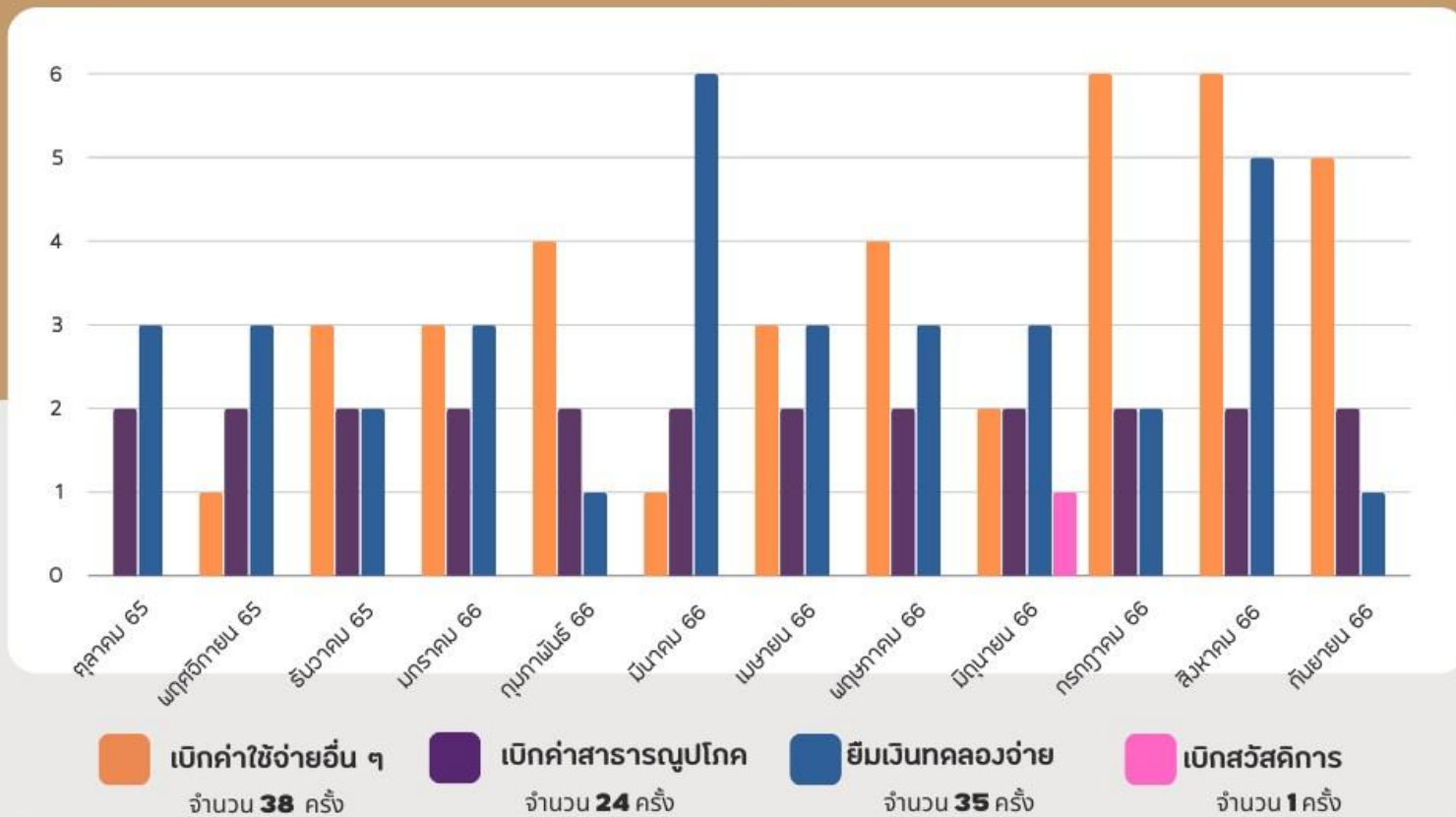
รายงานสถิติการให้บริการจัดซื้อจัดจ้าง
ปีงบประมาณ พ.ศ. 2566 (1 ตุลาคม 2566 - 30 กันยายน 2566)

ลำดับ	เดือน ปี	จัดซื้อ		จัดจ้าง		รวม (ครั้ง)
		เงินเชื่อ	เงินสด	เงินเชื่อ	เงินสด	
1	ตุลาคม 2565	1	0	3	0	4
2	พฤศจิกายน 2565	0	3	1	1	5
3	ธันวาคม 2565	1	0	0	0	1
4	มกราคม 2566	0	3	3	2	8
5	กุมภาพันธ์ 2566	0	3	1	3	7
6	มีนาคม 2566	1	4	0	3	8
7	เมษายน 2566	4	2	0	1	7
8	พฤษภาคม 2566	1	4	0	4	9
9	มิถุนายน 2566	1	4	0	0	5
10	กรกฎาคม 2566	2	2	2	1	7
11	สิงหาคม 2566	2	6	0	2	10
12	กันยายน 2566	0	1	1	0	2
รวม (ครั้ง)		13	32	11	17	73

รายงานสถิติการเบิกจ่าย
ปีงบประมาณ พ.ศ. 2566 (1 ตุลาคม 2565 – 30 กันยายน 2566)



รายงานสถิติการเบิกจ่ายประจำ
ปีงบประมาณ พ.ศ. 2566 (1 ตุลาคม 2565 – 30 กันยายน 2566)



ข้อมูล : งานธุรการ สำนักงานสภามหาวิทยาลัยพะเยา

รายงานสถิติการเบิกจ่าย

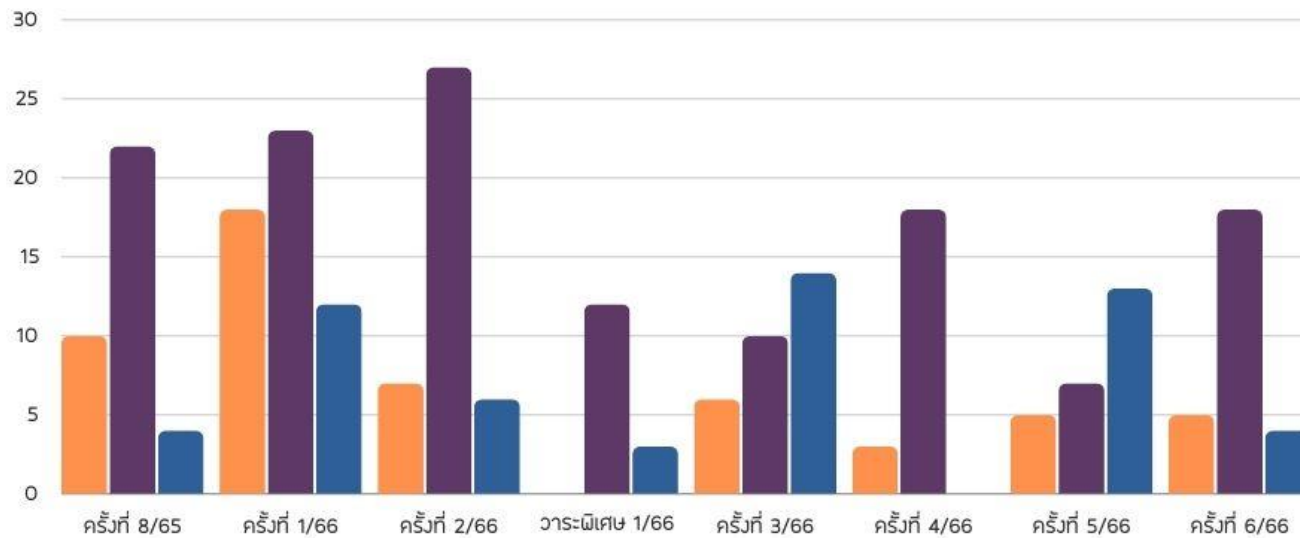
ปีงบประมาณ พ.ศ. 2566 (1 ตุลาคม 2566 - 30 กันยายน 2566)

ลำดับ	เดือน ปี	เบิกค่าใช้จ่ายอื่น ๆ	เบิกค่าสาธารณูปโภค	ยืมเงินทดลองจ่าย	เบิกสวัสดิการ	รวม (ครั้ง)
1	ตุลาคม 2565	0	2	3	0	5
2	พฤศจิกายน 2565	1	2	3	0	6
3	ธันวาคม 2565	3	2	2	0	7
4	มกราคม 2566	3	2	3	0	8
5	กุมภาพันธ์ 2566	4	2	1	0	7
6	มีนาคม 2566	1	2	6	0	9
7	เมษายน 2566	3	2	3	0	8
8	พฤษภาคม 2566	4	2	3	0	9
9	มิถุนายน 2566	2	2	3	1	8
10	กรกฎาคม 2566	6	2	2	0	10
11	สิงหาคม 2566	6	2	5	0	13
12	กันยายน 2566	5	2	1	0	8
รวม (ครั้ง)		38	24	35	1	98

รายงานสถิติการจัดเรื่องเข้าวาระการประชุมสภามหาวิทยาลัยพะเยา
ปีงบประมาณ พ.ศ. 2566 (1 ตุลาคม 2565 – 30 กันยายน 2566)



สถิติการจัดเรื่องเข้าวาระการประชุมสภามหาวิทยาลัยพะเยา
ปีงบประมาณ พ.ศ. 2566 (1 ตุลาคม 2565 – 30 กันยายน 2566)



เรื่องแจ้งเพื่อทราบ
จำนวน 54 เรื่อง

เรื่องเสนอเพื่อพิจารณา
จำนวน 137 เรื่อง

เรื่องลับ
จำนวน 56 เรื่อง

ข้อมูล : งานประชุม สำนักงานสภามหาวิทยาลัยพะเยา

รายงานสถิติการจัดเรื่องเข้าวาระการประชุมสภามหาวิทยาลัยพะเยา
ปีงบประมาณ พ.ศ. 2566 (1 ตุลาคม 2565 – 30 กันยายน 2566)

ลำดับ	ครั้งที่	เดือน/ปี พ.ศ.	เรื่องแจ้งเพื่อทราบ	เรื่องเสนอเพื่อพิจารณา	เรื่องลับ	จำนวนส่วนงาน/หน่วยงาน ที่ขอรับบริการ
1	ครั้งที่ 8/2565	พฤศจิกายน 2565	10	22	4	11 หน่วยงาน
2	ครั้งที่ 1/2566	กุมภาพันธ์ 2566	18	23	12	11 หน่วยงาน
3	ครั้งที่ 2/2566	มีนาคม 2566	7	27	6	8 หน่วยงาน
4	วาระพิเศษ 1/2566	เมษายน 2566	0	12	3	5 หน่วยงาน
5	ครั้งที่ 3/2566	พฤษภาคม 2566	6	10	14	6 หน่วยงาน
6	ครั้งที่ 4/2566	มิถุนายน 2566	3	18	0	5 หน่วยงาน
7	ครั้งที่ 5/2566	สิงหาคม 2566	5	7	13	5 หน่วยงาน
8	ครั้งที่ 6/2566	กันยายน 2566	5	18	4	6 หน่วยงาน
รวม			54	137	56	

รายงานสถิติการให้บริการห้องรับรองสภามหาวิทยาลัยพะเยา
ปีงบประมาณ พ.ศ. 2566 (1 ตุลาคม 2565 – 30 กันยายน 2566)



รายงานสถิติการให้บริการห้องรับรองสภามหาวิทยาลัยพะเยา
ปีงบประมาณ พ.ศ. 2566 (1 ตุลาคม 2565 – 30 กันยายน 2566)



จำนวนครั้งที่ให้บริการ
จำนวน **24** ครั้ง

จำนวนส่วนงาน/หน่วยงานที่รับบริการ
จำนวน **22** หน่วยงาน

ข้อมูล : งานกิจการพิเศษ สำนักงานสภามหาวิทยาลัยพะเยา

รายงานสถิติการให้บริการห้องรับรองสภามหาวิทยาลัยพะเยา
ปีงบประมาณ พ.ศ. 2566 (1 ตุลาคม 2565 – 30 กันยายน 2566)

ลำดับ	เดือน/ปี พ.ศ.	จำนวนครั้งที่ให้บริการ	จำนวนหน่วยงานที่รับบริการ	หมายเหตุ
1	ตุลาคม 2565	2	2	1. สำนักงานอธิการบดี 1 ครั้ง 2. กองบริการการศึกษา 1 ครั้ง
2	พฤศจิกายน 2565	1	1	1. สำนักงานอธิการบดี 1 ครั้ง
3	ธันวาคม 2565	3	3	1. สถาบันนวัตกรรมการเรียนรู้ 1 ครั้ง 2. กองกฎหมาย 1 ครั้ง 3. กองแผนงาน 1 ครั้ง
4	มกราคม 2566	4	3	1. กองบริหารงานวิจัย 1 ครั้ง 2. คณะวิศวกรรมศาสตร์ 1 ครั้ง 3. กองการเจ้าหน้าที่ 2 ครั้ง
5	กุมภาพันธ์ 2566	4	4	1. คณะวิศวกรรมศาสตร์ 1 ครั้ง 2. สำนักงานสภามหาวิทยาลัยพะเยา 1 ครั้ง 3. เลขานุการอธิการบดี 1 ครั้ง 4. กองกฎหมาย 1 ครั้ง
6	มีนาคม 2566	2	2	1. สถาบันนวัตกรรมการเรียนรู้ 1 ครั้ง (2 วัน) 2. เลขานุการอธิการบดี 1 ครั้ง
7	เมษายน 2566	3	3	1. เลขานุการอธิการบดี 1 ครั้ง 2. กองการเจ้าหน้าที่ 1 ครั้ง 3. สถาบันนวัตกรรมการเรียนรู้ 1 ครั้ง
8	พฤษภาคม 2566	ไม่มีการให้บริการห้องรับรอง	ไม่มีการให้บริการห้องรับรอง	ไม่มีการให้บริการห้องรับรอง
9	มิถุนายน 2566	ไม่มีการให้บริการห้องรับรอง	ไม่มีการให้บริการห้องรับรอง	ไม่มีการให้บริการห้องรับรอง
10	กรกฎาคม 2566	2	2	1. กองบริหารงานวิจัย 1 ครั้ง 2. สถาบันนวัตกรรมและถ่ายทอดเทคโนโลยี 1 ครั้ง
11	สิงหาคม 2566	ไม่มีการให้บริการห้องรับรอง	ไม่มีการให้บริการห้องรับรอง	ไม่มีการให้บริการห้องรับรอง
12	กันยายน 2566	3	2	1. กองการเจ้าหน้าที่ 2 ครั้ง 2. สำนักงานอธิการบดี 1 ครั้ง
รวมจำนวนทั้งสิ้น		24	22	